



LEI MUNICIPAL Nº 1340 DE 31 DE OUTUBRO DE 2007

EMENTA: "Altera o mapa de macrozoneamento do Plano Diretor Participativo do Município de Barra do Piraí e dá outras providências".

A CÂMARA MUNICIPAL DE BARRA DO PIRAÍ/RJ aprova e eu Prefeito Municipal sanciono a seguinte:

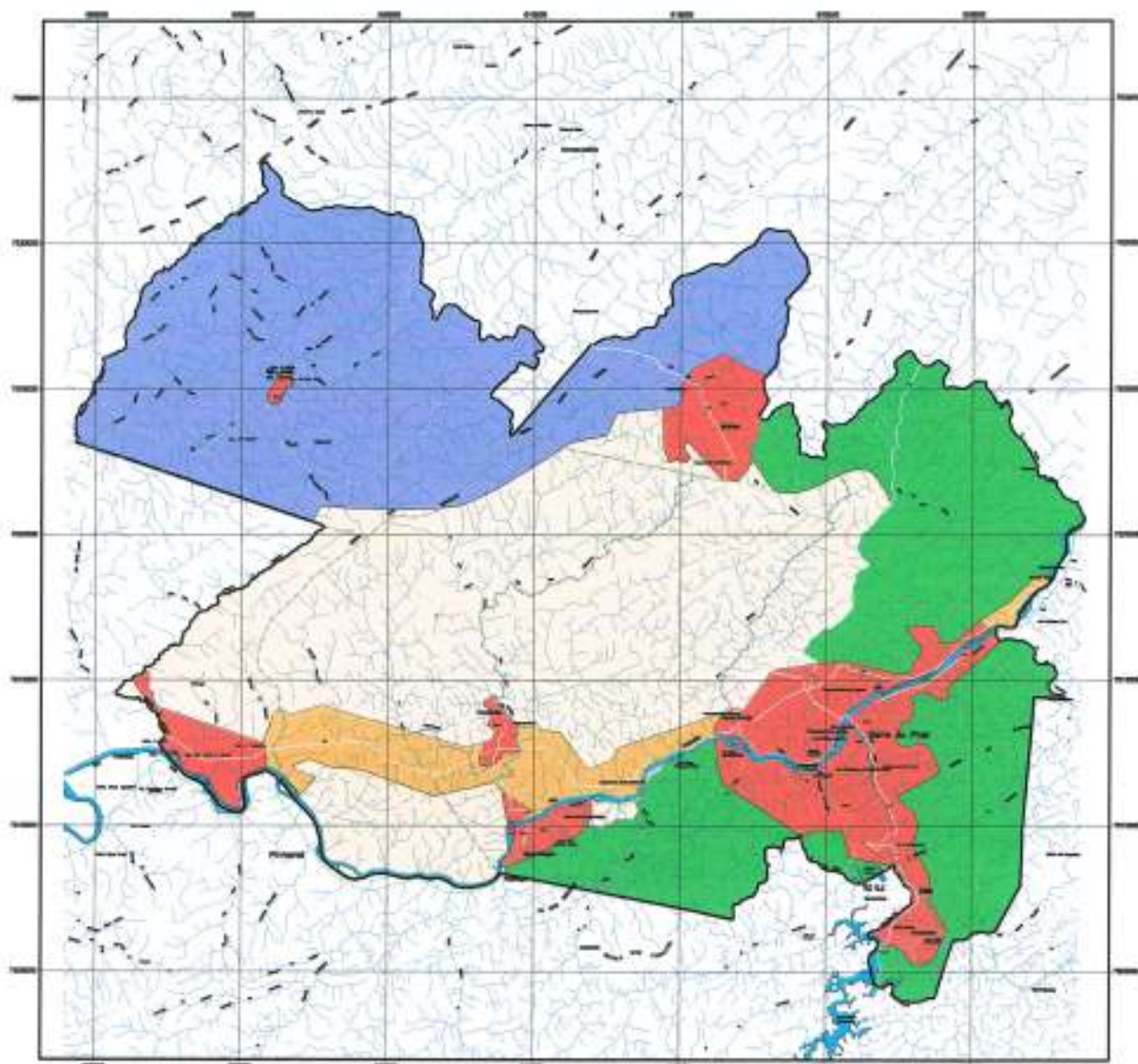
Artigo 1º - Fica alterado o Mapa de Macrozoneamento do município de Barra do Piraí, nas Zonas de Expansão Urbana - ZEU e no acréscimo da Zona Urbana do Distrito de Califórnia da Barra, conforme documento que fica fazendo parte integrante e complementar desta lei.

Artigo 2º - Esta Lei entra em vigor na data de sua publicação, revogando-se as disposições em contrário.

GABINETE DO PREFEITO, 31 DE OUTUBRO DE 2007.


JOSÉ LUIZ ANCHITE
Prefeito Municipal

Mensagem nº 072/GP/2007
Projeto de Lei nº 168/2007
Autor: Executivo Municipal



LEGENDA

- T.M. TOPOGRAFIA HORISÓNTICA
- T.M. TOPOGRAFIA GERAL
- T.M. TOPOGRAFIA VERTICAL
- ESTRADA PAVIMENTADA
- ESTRADA SEM PAVIMENTAÇÃO
- LINHA FERREIA
- LINHA ALTA TENSÃO
- HIDROGRAFIA
- LIMITE DISTRITAL
- LIMITE MUNICIPAL
- RIO MUNICIPAL
- RESERVA FUNDIÁRIA
- Z.U.R.
- Z.U.P.
- Z.U.S.
- Z.U.C.



**TERRITÓRIO MUNICIPAL
BARRA DO PIRAÍ**

ESCALA 1:75.000

0 100 200 300 400 500 metros

MAPA REGENERADO A PARTIR DE IMAGENS DE SATÉLITE DE ALTA RESOLUÇÃO
SERVIÇO ELABORADO COM FORTALECIMENTO DE CONTROLES COM SIG, DIVERSIFICADOS, SAG E
DOUTRINA PARA GESTÃO TERRITORIAL - NÃO VALIDO A DOCUMENTAÇÃO FUNDIÁRIA.
MAPA TEMÁTICO ELABORADO POR MEIO DO SISTEMA DE GEOPROCESSAMENTO A PARTIR DE
DADOS BARRA FORNECIDOS PELA EQUIPE DO PLANO DIRETOR - SECRETARIA MUNICIPAL DE OBRAS
GERAIS, TURMA DE GEOPROCESSAMENTO ARL RIBEIRO ANALICE MACIELINO